

# Les mathématiques en 1<sup>ère</sup> générale

# Tout élève de 1<sup>ère</sup> générale suit un tronc commun composé de :

\*Français

\* Histoire -Géographie

\* Enseignement moral et civique

\* Enseignement scientifique

\* Langue vivante A et langue vivante B

\*EPS

En plus des enseignements communs,  
chaque élève doit choisir 3 spécialités

# Les spécialités proposées au lycée Dumont d'Urville

- ✓ **ARTS : Arts plastiques.**
- ✓ **HISTOIRE-GEOGRAPHIE GEOPOLITIQUE ET SCIENCES POLITIQUES**
- ✓ **HUMANITES, LITTERATURE ET PHILOSOPHIE**
- ✓ **LITTERATURE, LANGUES ET CULTURES ETRANGERES ANGLAIS**
- ✓ **LITTERATURE, LANGUES ET CULTURES ETRANGERES ESPAGNOL**
- ✓ **MATHEMATIQUES**
- ✓ **NUMERIQUE ET SCIENCES INFORMATIQUES**
- ✓ **PHYSIQUE CHIMIE**
- ✓ **SCIENCES ET VIE DE LA TERRE**
- ✓ **SCIENCES DE L'INGENIEUR**
- ✓ **SES**

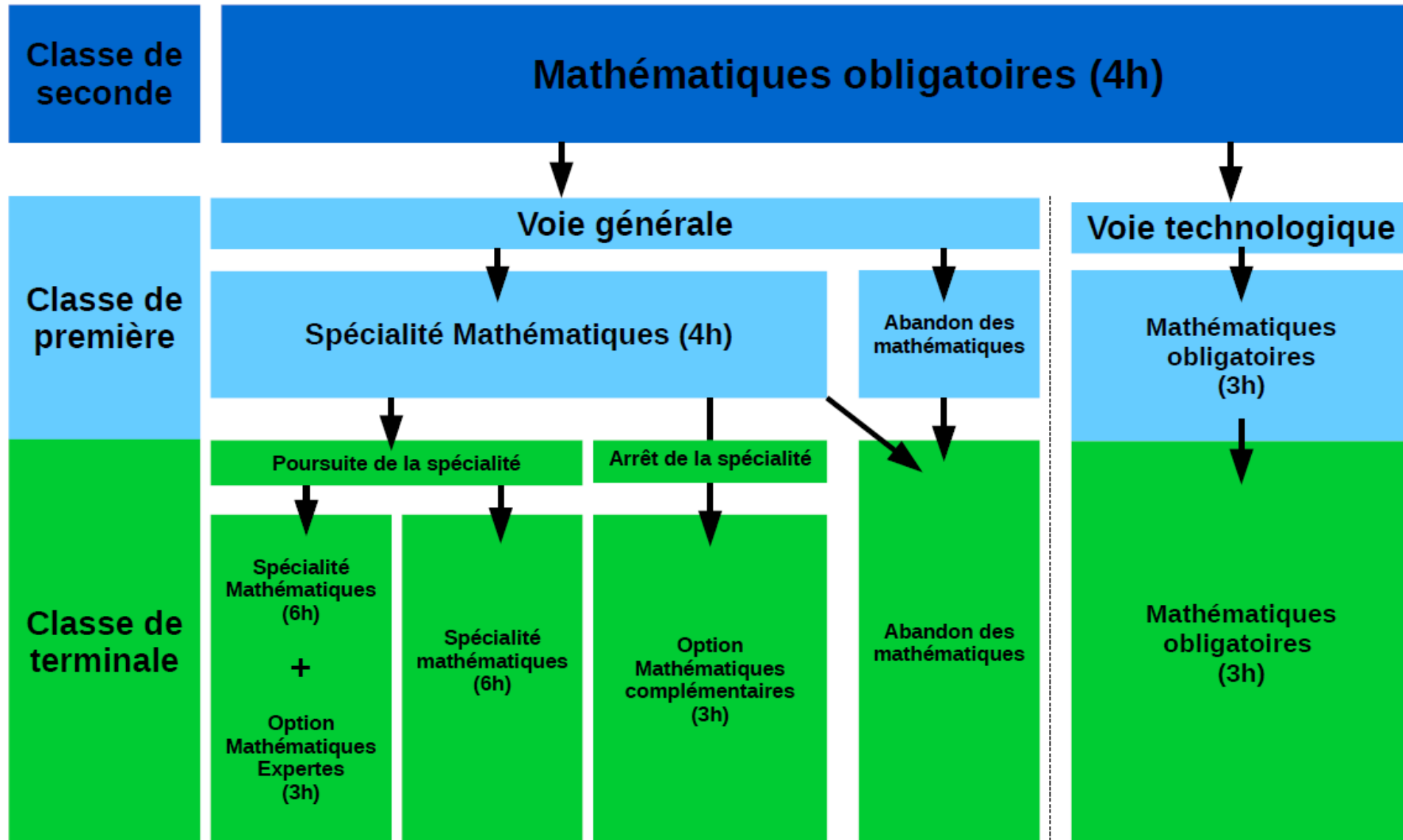
# Les combinaisons de 2020-2021

Mathématiques	SVT	LLCE Espagnol
Mathématiques	SVT	SES
Mathématiques	SVT	Arts Plastiques
Mathématiques	SVT	NSI
Mathématiques	SES	NSI
Mathématiques	Physique-chimie	SVT
Mathématiques	Physique-chimie	Sciences de l'Ingénieur
Mathématiques	Physique-chimie	SES
Mathématiques	Physique-chimie	Arts Plastiques
Mathématiques	Physique-chimie	NSI
Mathématiques	Arts Plastiques	NSI
Mathématiques	NSI	Sciences de l'Ingénieur
Mathématiques	LLCE Anglais	SES
Humanité, littérature et philosophie	SVT	SES
Humanité, littérature et philosophie	SES	LLCE Espagnol
Humanité, littérature et philosophie	LLCE Anglais	SES
Humanité, littérature et philosophie	LLCE Anglais	Arts Plastiques
Histoire-géographie, géopolitique et sciences politiques	Mathématiques	SES
Histoire-géographie, géopolitique et sciences politiques	Humanité, littérature et philosophie	SES
Histoire-géographie, géopolitique et sciences politiques	Humanité, littérature et philosophie	LLCE Espagnol
Histoire-géographie, géopolitique et sciences politiques	SVT	SES
Histoire-géographie, géopolitique et sciences politiques	Humanité, littérature et philosophie	LLCE Anglais
Histoire-géographie, géopolitique et sciences politiques	LLCE Anglais	SVT
Histoire-géographie, géopolitique et sciences politiques	LLCE Anglais	SES
Histoire-géographie, géopolitique et sciences politiques	Humanité, littérature et philosophie	Arts Plastiques

**Attention !**

Ces combinaisons  
sont différentes  
chaque année

# La réforme du Lycée – Les différents cursus possibles en mathématiques



# Pourquoi choisir la spécialité mathématiques en 1<sup>ère</sup> ?

- ❖ **Pour développer ses capacités de réflexion dès la première.**
- ❖ **Pour apprendre à manier des outils indispensables à bien d'autres matières : physique, technologie, économie, gestion, génétique, etc.**

## Les thèmes abordés dans la spécialité mathématiques sont exigés dans la majeure partie des filières post bac.

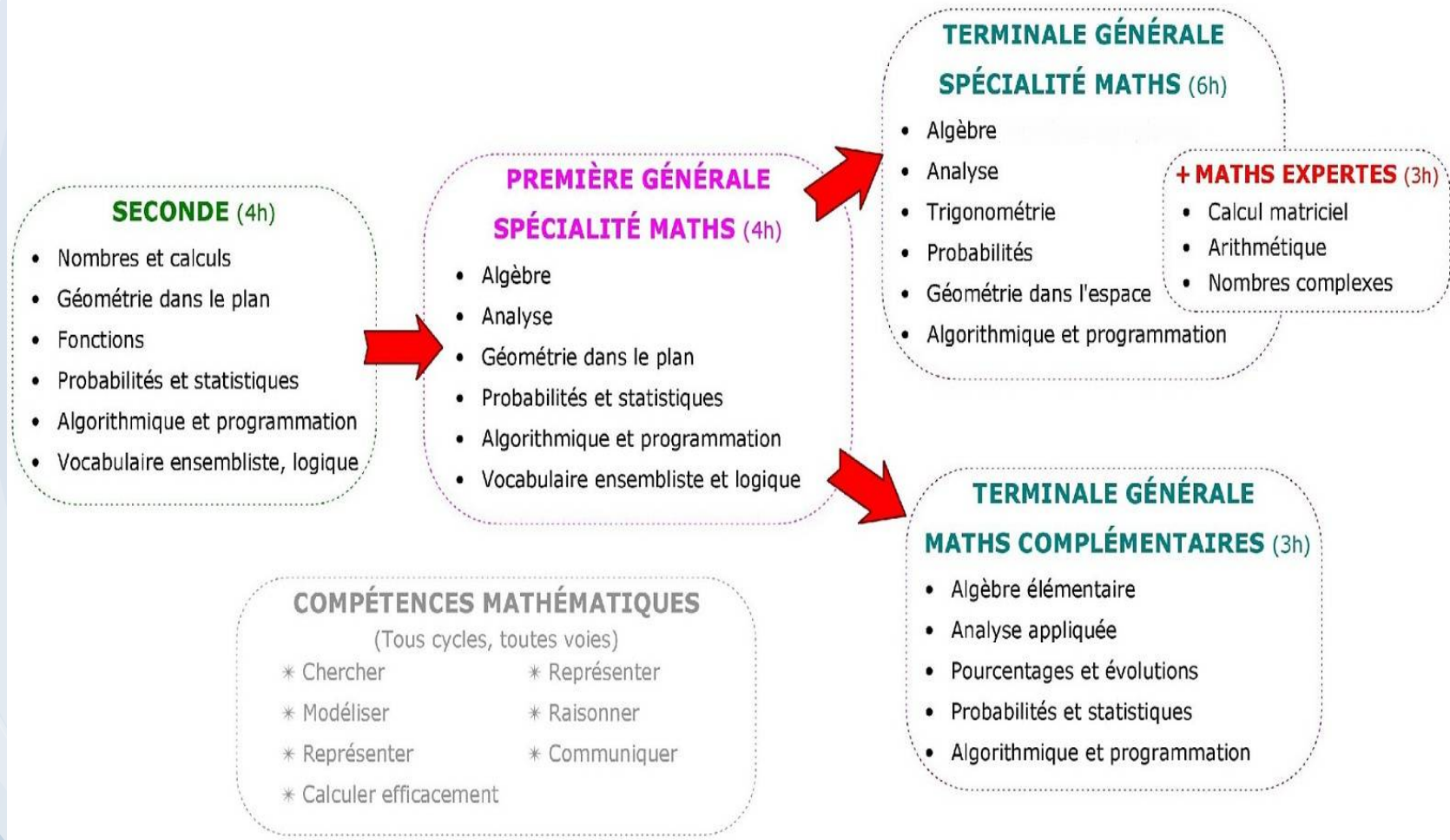
- les **prépas** PTSI, MPSI, BCPST, ECE, ECS
- Les **Ecoles d'ingénieurs et de commerce**
- Les **IUT** (par ex Techniques de Commercialisation , Hygiène Sécurité Environnement, ....)
- Les **BTS** CPI, CPRP, CIM, etc ...
- la **Licence mention sciences pour la santé**
- la **psycho**
- l'**informatique**
- la **communication**
- etc.....



# Le programme de mathématiques

# LA NOUVELLE CLASSE DE PREMIÈRE GÉNÉRALE

Les mathématiques deviennent un enseignement de *spécialité*



# L'évaluation

Si abandon spé  
maths en 1<sup>ère</sup>



**Epreuve de contrôle continu**

en fin de 1<sup>ère</sup>

**Durée 2h**

**Coef 5 pour le bac**

Si poursuite spé  
maths en terminale

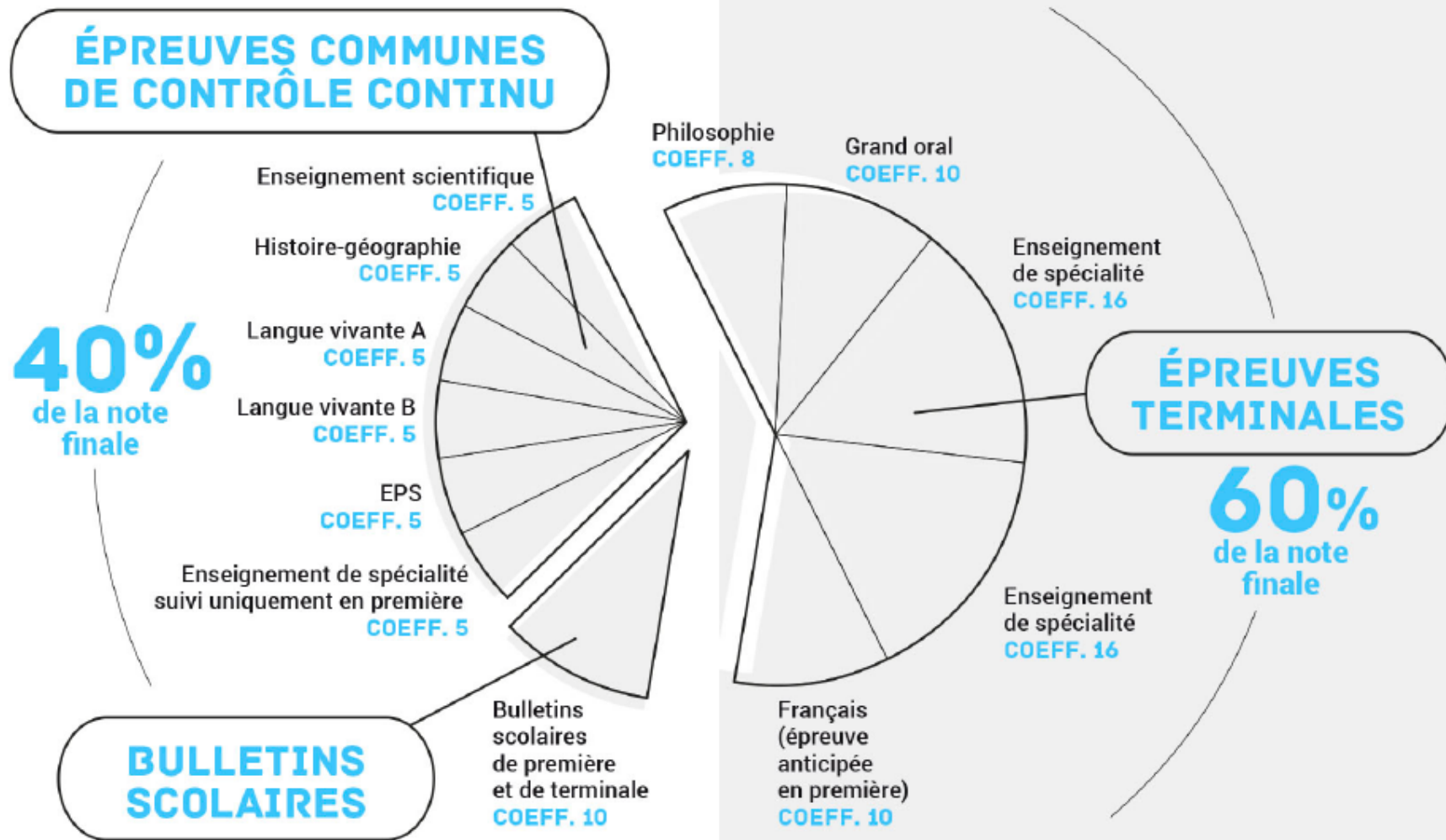


**Epreuve en mars de l'année  
de terminale**

**Durée 4h**

**Coef 16 pour le bac**

# LES ÉPREUVES DU NOUVEAU BACCALAURÉAT GÉNÉRAL



Pour plus de  
renseignements



<http://www.horizons21.fr/>